

ESTUDI DE LA DISTRIBUCIÓ DE LA CABRA BLANCA DE RASQUERA

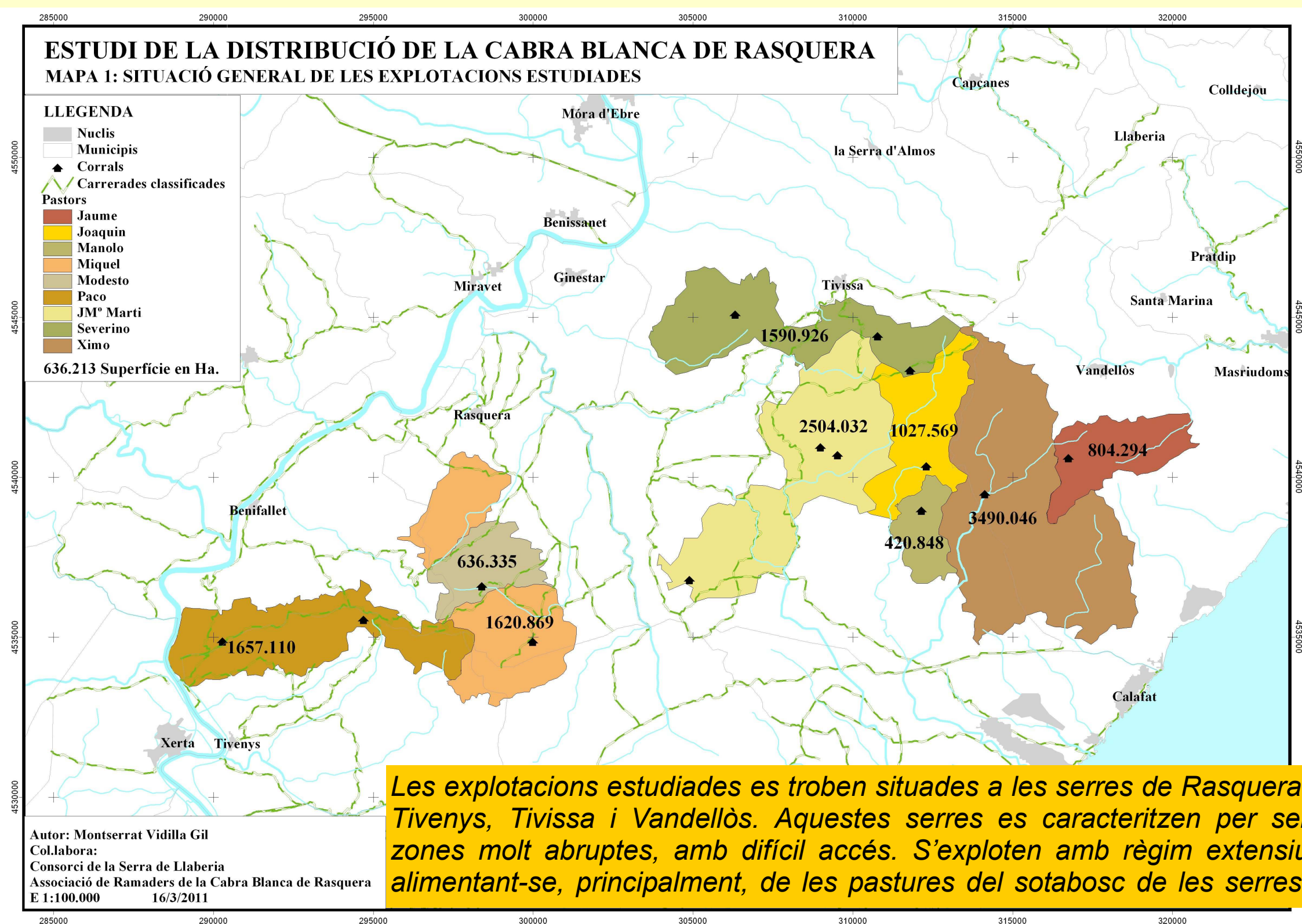
Serres de Rasquera, Cardó-Boix i Muntanyes de Tivissa-Vandellòs



Montserrat Vidilla¹, Ricard Baqués², Jarkov Reverté².

¹ARCABRA Associació Ramaders de Cabra Blanca de Rasquera. c/. Tortosa, 6. 43513-Rasquera. arcabrablancarasquera@gmail.com

²ConSORCI de la Serra de Llaberia. c/. Major, 19. 43746-La Serra d'Almos. consorci@serrallaberia.org



INTRODUCCIÓ

La Cabra Blanca de Rasquera, o Cabra Blanca, és la única raça autòctona caprina de Catalunya localitzada, tradicionalment, a les Terres de l'Ebre. Tivissa, Rasquera i Vandellòs són els tres municipis on es concentra el major nombre de caps. La Cabra Blanca està considerada amb perill d'extinció, ja que el seu cens és, d'aproximadament, 5.500 animals.



La gran rusticitat de la Cabra Blanca li ha permès adaptar-se a aquestes territoris, sent l'únic animal domèstic capaç de sobreviure en aquestes zones.

OBJECTIUS DE L'ESTUDI

- DISPOSAR DE DADES GENERALS DE LA SUPERFÍCIE DE PASTURA
- CENSOS DE PASTORS I RAMATS
- CÀLCUL DE LA CÀRREGA RAMADERA PER ACONSEGUIR COEFICIENTS DE PASTURA ADEQUATS PER LES ZONES DE PASTURA DE LA CABRA BLANCA
- INTEGRAR LES DADES EN ELS PLANS D'ACTUACIONS PER PART DELS AGENTS DEL TERRITORI COM: DEPARTAMENT D'AGRICULTURA, RAMADERIA, PESCA, ALIMENTACIÓ I MEDI NATURAL, CONSORCIS DE GESTIÓ D'ESPAIS NATURALS, AGRUPACIONS DE DEFENSA FORESTAL, AJUNTAMENTS.



Actuacions de millora de fonts i abeuradors promogudes pel Consorci de la Serra de Llaberia per als pastors de Tivissa i Llaberia

ESTUDI DE LA DISTRIBUCIÓ DE LA CABRA BLANCA DE RASQUERA

Serres de Rasquera, Cardó-Boix i Muntanyes de Tivissa-Vandellòs



Montserrat Vidilla¹, Ricard Baqués², Jarkov Reverté².

¹ARCABRA Associació Ramaders de Cabra Blanca de Rasquera. c/. Tortosa, 6. 43513-Rasquera. arcabrablancarasquera@gmail.com

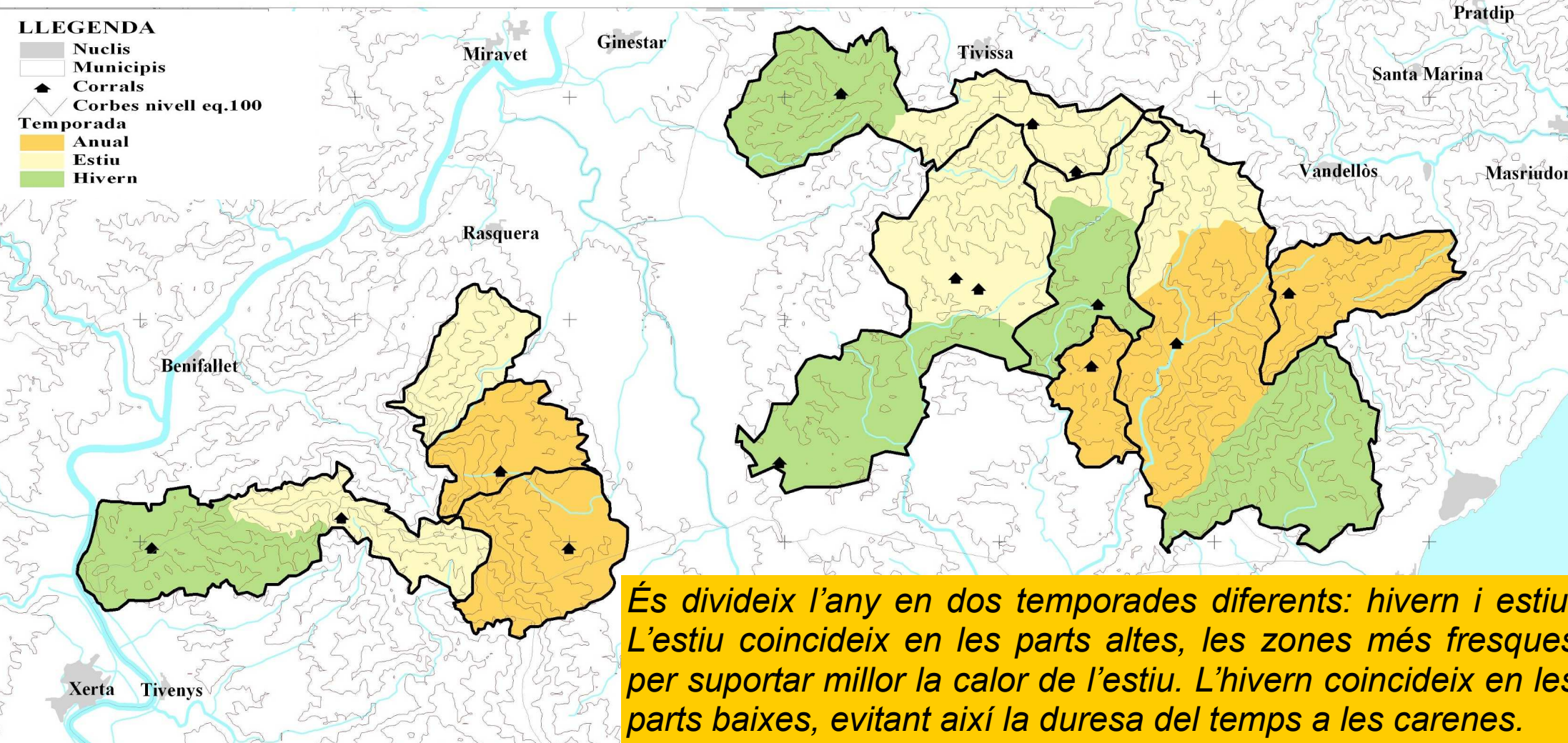
²ConSORCI de la Serra de Llaberia. c/. Major, 19. 43746-La Serra d'Almos. consorci@serrallaberia.org

MÈTODE

El plànol de les zones de pastura s'incorpora a un Sistema d'Informació Geogràfica i creuant les dades amb el Mapa de Cobertes del Sòl 3^a edició, del CRAF/DMAiH, s'obtenen les superfícies per tipus de vegetació i temporada. Pel càlcul de la càrrega ramadera, només s'empren les superfícies aptes per la pastura, corresponents als estrats de matollars, pinedes aclarides, els arboçars i alzinars i terrenys de roquera.

ESTUDI DE LA DISTRIBUCIÓ DE LA CABRA BLANCA DE RASQUERA

MAPA 2: ZONES DE PASTURA PER TEMPORADA



DADES TÈCNIQUES

- 3 visites/explotació per l'elaboració dels mapes
- 9 pastors entrevistats
- 20 hores gabinet pel tractament de dades

Escala de treball 1:25000

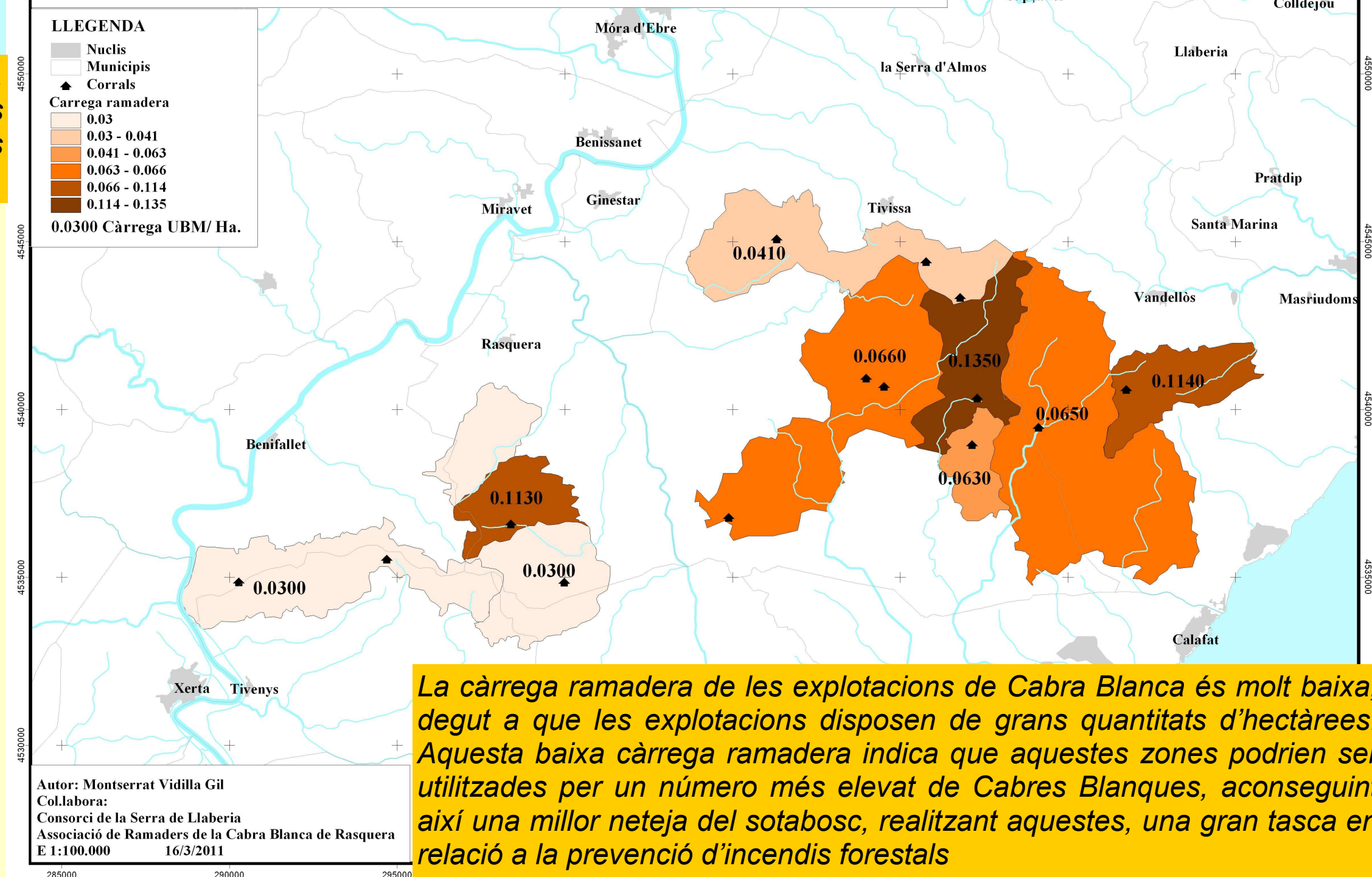
Cartografia emprada:

- Corrals i zones de pastura, elaboració pròpia
- MCSC 3^aedició CRAF/DMAiH
- Carrerades DMAiH
- Relleu, rius, municipis ICC



ESTUDI DE LA DISTRIBUCIÓ DE LA CABRA BLANCA DE RASQUERA

MAPA 3: CÀRREGA RAMADERA PER EXPLOTACIÓ



Taula 1. Hectàrees per pastor, número de caps i càrrega ramadera (UBM/Ha)

NOM PASTOR	Ha total	Ha útils	Nº caps	UBM	CÀRREGA
Jaume	804,051	658,70	450	75,0	0,114
Joaquim	991,046	619,01	500	83,3	0,135
Manolo	416,971	213,13	80	13,3	0,063
Miquel	1560,029	1382,46	250	41,7	0,030
Modesto	617,179	589,79	400	66,7	0,113
Paco	1578,865	1400,31	250	41,7	0,030
Peret de deu	2417,016	1754,82	700	116,7	0,066
Severino	1543,513	1352,23	330	55,0	0,041
Ximo	3375,656	2833,41	1100	183,3	0,065
Total general	13304,33	10803,86	4060	676,7	0,063

Les Ha útils (taula 1), s'obtenen al treure les superfícies amb coberta vegetal Pi blanc (>=20%cc) de les Ha totals, ja que les Cabres Blanques no poden utilitzar aquestes zones per la seva alimentació.